

Maj, tydzień II: Polska – mój dom

Piątek, dzień V: Poznajemy Warszawę
Prezentacja dla grupy IV
p. Paulina i p. Natalia



Drodzy Rodzice, drogie Dzieci

W dzisiejszym dniu, porozmawiamy nieco na temat stolicy Polski – Warszawy.

Jak zawsze, zaczniemy od gimnastyki. Później poznacie dwie polskie legendy – o Warsie i Sawie, a także o orlim gnieździe.

Popracujemy dzisiaj trochę z mapą – dowiedziecie się, gdzie w Polsce leżą góry, gdzie jest morze, a także jak płynie Wisła – najdłuższa rzeka w Polsce.

Mam y dzisiaj dla Was przygotowane dwa filmy – o Warszawie i ciekawych miastach w niej, a także powtórzenie wiadomości o Polsce. Prosimy, abyście wykonali również ćwiczenia z filmu.

Na koniec, pobawicie się trochę masą solną, a także powitacie weekend tanecznie.

Udanej zabawy,

Wasze panie.



Warszawa



Stolica Polski i województwa mazowieckiego, największe miasto kraju, położone w jego środkowo-wschodniej części, na Nizinie Środkowo mazowieckiej, na Mazowszu, nad Wisłą.



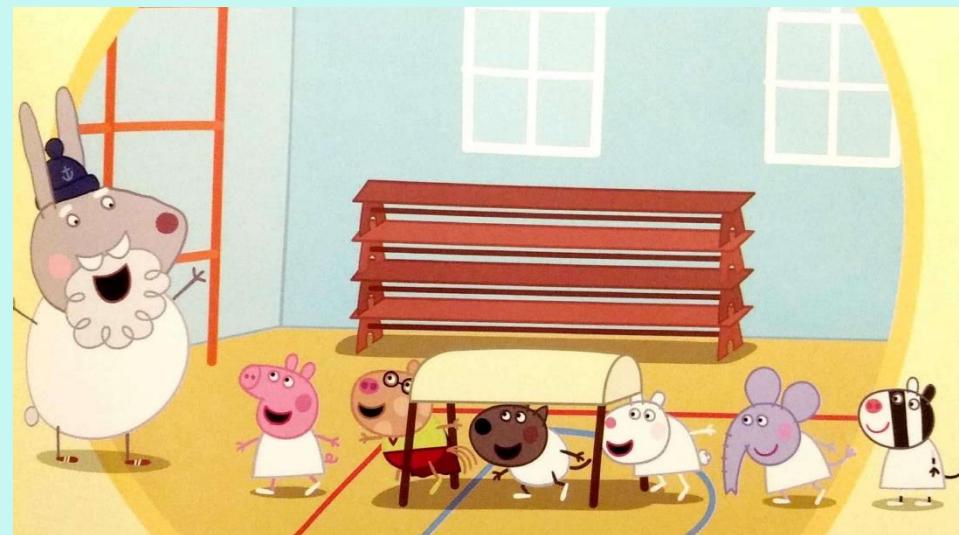
HERB

przedszkolankowo.pl



... Na początek... gimnastyka dla smyka

- Drogie Dzieci, otwórzcie proszę prezentację z poniedziałku i wtorku. Macie tam rozpisane ćwiczenia. Tradycyjnie, jak w przedszkolu, zaczniemy od ćwiczeń ruchowych.
- Pamiętajcie, w zdrowym ciele, zdrowy duch 😊



Polskie legendy – bajki dla dzieci

Dzieci, czy wiecie jak powstała Polska? O tym, jak zaczęła się nasza historia dowiedziecie się z legendy o orlim gnieździe:

<https://www.youtube.com/watch?v=yMWBZkLlaa0>

Wiecie już, że obecnie stolicą Polski jest Warszawa. A czy wiecie, drogie dzieci, dlaczego w herbie Warszawy jest syrenka? Zerknijcie w link poniżej:

<https://www.youtube.com/watch?v=0m3UvlpNKOE>

Zapytajcie rodziców, czy wiedzą, jak nazywała się pierwsza stolica Polski ☺ teraz stolicą jest Warszawa, a kiedyś?



ILUSTROWANA MAPA POLSKI

GDANSK
WOJ. POMORSKIE
STOCZNIWA GDANSKA

KOŁOBRZEG
WOJ. ZACHODNIOPOMORSKIE
LATARNIA MORSKA

SZCZECIN
WOJ. ZACHODNIOPOMORSKIE
FILHARMONIA
UL. MICELYSZANA KAROWICZA

GORZÓW WLKP.
WOJ. LUBUSKIE
MOTOCYKL ZUZŁOBY

ZIELONA GÓRA
WOJ. LUBUSKIE
WAWIŁEK

POZNAŃ
WOJ. WIELKOPOLSKIE
BARANKI, ROGALE MARCIŃSKIE

GNIEZNO
WOJ. WIELKOPOLSKIE
KATEDRA GNIEZNIENSKA,
MAJACA KORZENIE W IX W.

BYDGOSZCZ
WOJ. KUJAWSKO-POMORSKIE
SPICHERZ WAD BRDA

TORUŃ
WOJ. KUJAWSKO-POMORSKIE
MIKOŁAJ KOPERNIK, TORUŃSKIE PIERNIKI

ŁÓDŹ
WOJ. ŁÓDZKIE
KSIĘZY PIETRZ, SZKOŁA FILMOWA

ŁÓWICZ
WOJ. ŁÓDZKIE
WZÓR ŁÓWICKI

WROCŁAW
WOJ. DOLNOŚLĄSKIE
HALA STULECIA, KRASHALE

BOLESŁAWIEC
WOJ. DOLNOŚLĄSKIE
CERAMIKA Z BOLESŁAWCA

OPOLE
WOJ. OPOLSKIE
AFETYKATE TYSIACLECIA

CZĘSTOCHOWA
WOJ. ŚLĄSKIE
SAKRUARIUM NA JASNEJ GÓRZE,
OBRAZ MATKI BOSKIEJ

KATOWICE
WOJ. ŚLĄSKIE
SPODEK

KIELCE
WOJ. ŚWIĘTOKRZYSKIE
BABA JAGA

OLSZTYN
WOJ. WARMIŃSKO-MAZURSKIE
PLANETARIUM, OBSERWATORIUM

GRUNWALD
WOJ. WARMIŃSKO-MAZURSKIE
POLSKIE ZWYCZYSTWA GRUNWALDZKIEGO

BIALYSTOK
WOJ. PODLASKIE
PAŁAC BRANICKICH

WARSZAWA
WOJ. MAZOWIECKIE
PAŁAC KULTURY I NAUKI, KOLUMNY ZYGMUNTA,
STADION NARODOWY

RADOM
WOJ. MAZOWIECKIE
SĄDY JABKOWE

LUBLIN
WOJ. LUBELSKIE
ZAMEK KRÓLEWSKI W LUBELNIE

KAZIMIERZ DOLNY
WOJ. LUBELSKIE
RYNEK, KOGUTY

ZAMOŚĆ
WOJ. LUBELSKIE
RATUSZ

KRAKÓW
WOJ. MAŁOPOLSKIE
KATEDRA ŚW. MARCIANA, RYNEK

WIELICZKA
WOJ. MAŁOPOLSKIE
KOPALNIA SOLI

OSWIĘCIM
WOJ. MAŁOPOLSKIE
AUSCHWITZ-BIRKENAU

ZAKOPANE
WOJ. MAŁOPOLSKIE
CIUPAGA, OŚCYPŁEK

RZESZÓW
WOJ. PODKARPACKIE
SYNAGOGA STARMIEJSZA

ŁANCUT
WOJ. PODKARPACKIE
ZAMEK W ŁANCUCIE

Dzieci, zobaczcie. Obok znajduje się mapa Polski. Tak wygląda nasz kraj. Poproście rodziców, aby:

- Pokazali Wam na mapie, gdzie znajduje się Warszawa, a gdzie nasza Łódź
- Gdzie są góry, a gdzie morze
- Znajdźcie najdłuższą rzekę w Polsce – jak ona się nazywa
- Obok Warszawy narysowane są trzy budynki, jak one się nazywają?
- Co na mapie oznaczamy kolorem niebieskim, a co kolorem brązowym?



Skoro wiecie już, jak wygląda nasza Polska oraz gdzie znajduje się stolica Polski, warto przypomnieć sobie najważniejsze informacje o Polsce. A może dowiecie się czegoś ciekawego?

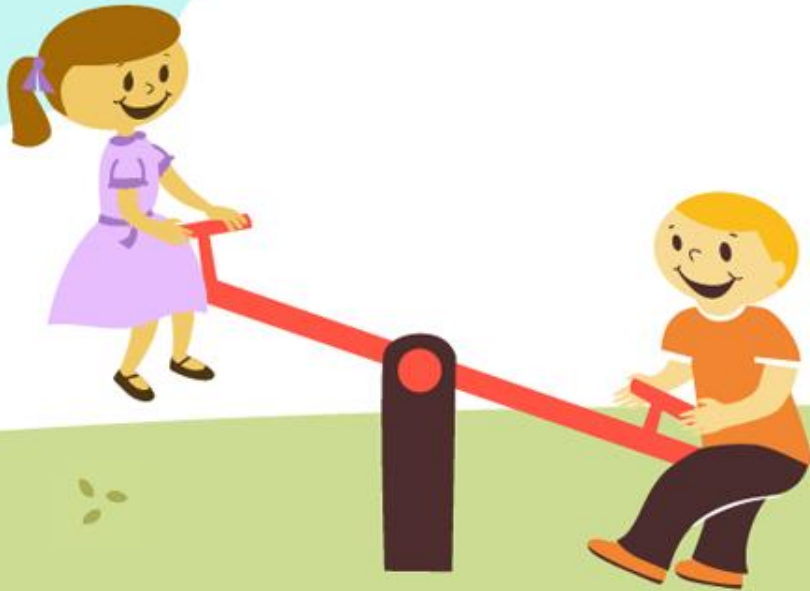
Zajrzyjcie tutaj:

Informacje o Polsce: https://www.youtube.com/watch?v=G0Gcu__vtO0

Informacje o Warszawie: <https://www.youtube.com/watch?v=jNkHRWShhxl>

A teraz powiedzcie swoim rodzicom:

- Jakie kolory widać na fladze Polski?
- Jak wygląda polskie godło?
- Jak należy zachować się podczas słuchania i śpiewania hymnu?
- Ile państw sąsiaduje z Polską? Pokażcie liczbę na palcach.
- Co znajduje się na polskich monetach oraz banknotach?
- Jak nazywa się najdłuższa rzeka w Polsce?
- Jak nazywa się polskie morze?
- Jakie inne, ważne miasta znajdują się w Polsce? Spróbujcie wymienić chociaż dwa 😊
- Jaka ważna osoba mieszka w Warszawie? (prezydent)



Drogie Dzieci,

Obok na rysunku przedstawiona jest najdłuższa rzeka w Polsce – Wisła. Swoją podróż przez Polskę zaczyna **w górach**, a dokładniej w Baraniej Górze, w Beskidzie Śląskim. Przepływa przez wiele polskich miast, między innymi przez Kraków, Warszawę i Toruń, aby później wpłynąć do **morza**. Zapamiętajcie, że początek biegu rzeki nazywa się źródłem, a koniec to ujście.

A teraz, palcem w powietrzu nad mapą
Jedźcie palcem od źródła do ujścia
Powtarzając rymowanekę:

*Płynie Wisła, nasza Wisła,
najpiękniejsza z Polskich rzek.
Mija miasta i miasteczka,
śpieszy nad Bałtycki brzeg.*

Spróbujcie powtórzyć rymowanekę z pamięci.



Analiza i synteza głoskowa słowa *Warszawa*

Dzieci,

Podzielcie teraz słowo Warszawa na sylaby: War-sza-wa.

A teraz na głoski: W-a-r-sz-a-w-a.

Ile jest głosek w tym wyrazie? Na jaką głoskę się zaczyna, a którą głoską się kończy?



Praca plastyczna – *Mapa polski*

Dzisiaj, drogie Dzieci, wykonacie pracę plastyczną z masy solnej.

Do masy solnej potrzebne będzie:

- Szklanka mąki
- Szklanka soli
- Pół szklanki wody (letniej)

A także, do reszty pracy:

Klej, nożyczki, farby, pędzle, wydrukowana mapa Polski (najlepiej by było odrysować kontur Polski na bloku technicznym).

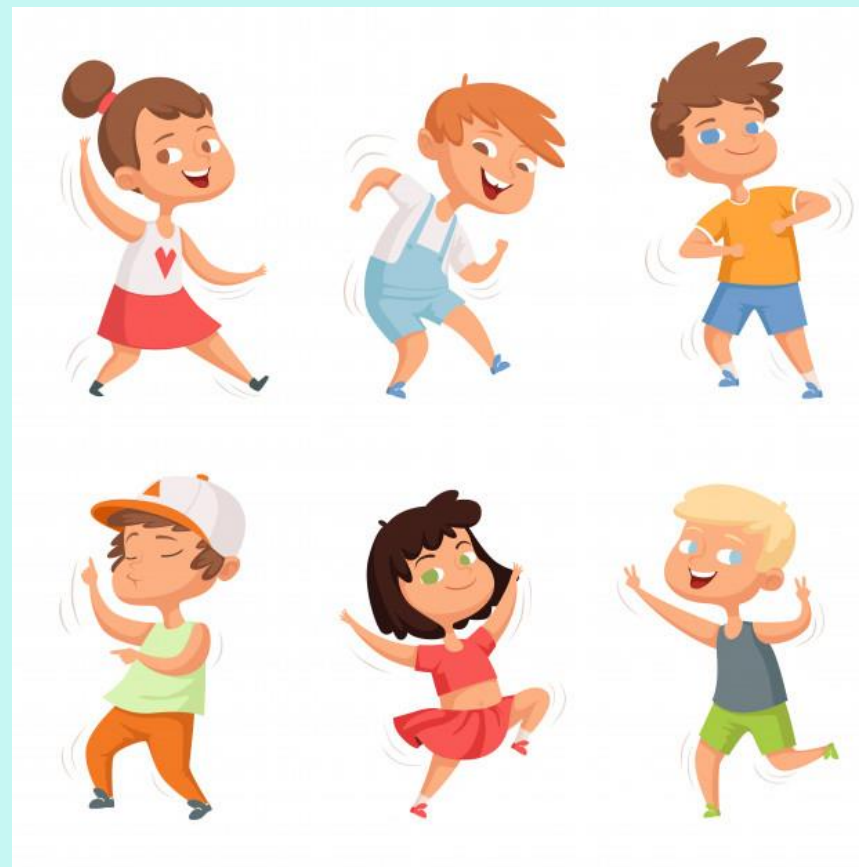
Pracę rozpoczynamy od wymieszania składników na masę solną, gdy konsystencja masy stanie się jednolita przekładamy ją na wycięty kontur Polski i wypełniamy go zrobioną masą.

Następnie przechodzimy do pomalowania mapy Polski z uwzględnieniem zróżnicowanego krajobrazu jaki posiada. W tym momencie przydatny będzie nam atlas. Drugą stroną pędzelka w masie solnej wydrążamy rzekę Wisłę i malujemy ją na kolor niebieski. Masę pozostawiamy do wyschnięcia. Miłej zabawy!



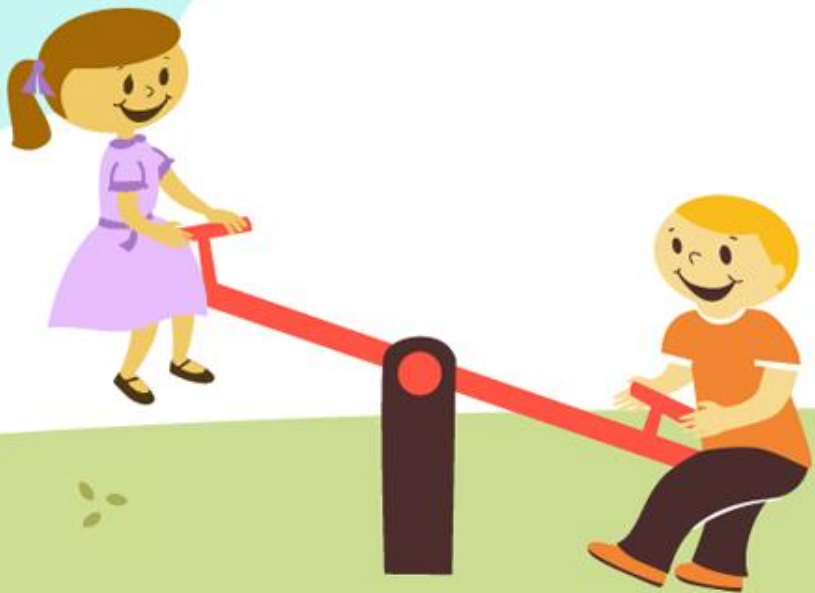
Zabawa taneczna, na koniec tygodnia 😊

- Wykonajcie z Rodzicami zabawę taneczną według instrukcji:
- <https://www.youtube.com/watch?v=vdbJSFVmxrc>



Proszę o wykonanie kart pracy:

Karty pracy, cz.4, s. 33, 34, 36, 37, 38



Dzień 5



Dziś potrzebna będzie wczorajsza karta pracy (*Animals* – kolorowanka) i **dowolna, mała kartka**, która skutecznie zasłoni dane zwierzątko na kolorowance.

Rodzic zasłania kartką wybrane zwierzątko

(tak, by dziecko nie podglądało 😊)

i **mówi**: *Who's missing? (Kogo brakuje?)*.

Zadaniem dziecka jest zgadnąć, którego zwierzątka brakuje.

Jeśli dziecko ma trudność, rodzic może pomóc dziecku

odslaniając fragment zwierzątka 😊

English time!

Drogie Dzieci, drodzy Rodzice,

Na dzisiaj to już koniec.

Pamiętajcie, że chętnie obejrzę Wasze prace plastyczne. Wyślijcie je do mnie na mój adres mailowy:

p.mokrosinska@pm131.elodz.edu.pl

