

Marzec tydzień IV: Nadeszła wiosna

Dzień 5: Bzz, bzz – pszczołka mała.

Kochani Rodzice!

Dzisiaj dzieci poznają kilka ciekawostek na temat pszczół,
a na koniec zatańczą wspólny taniec z pszczołką Mają.

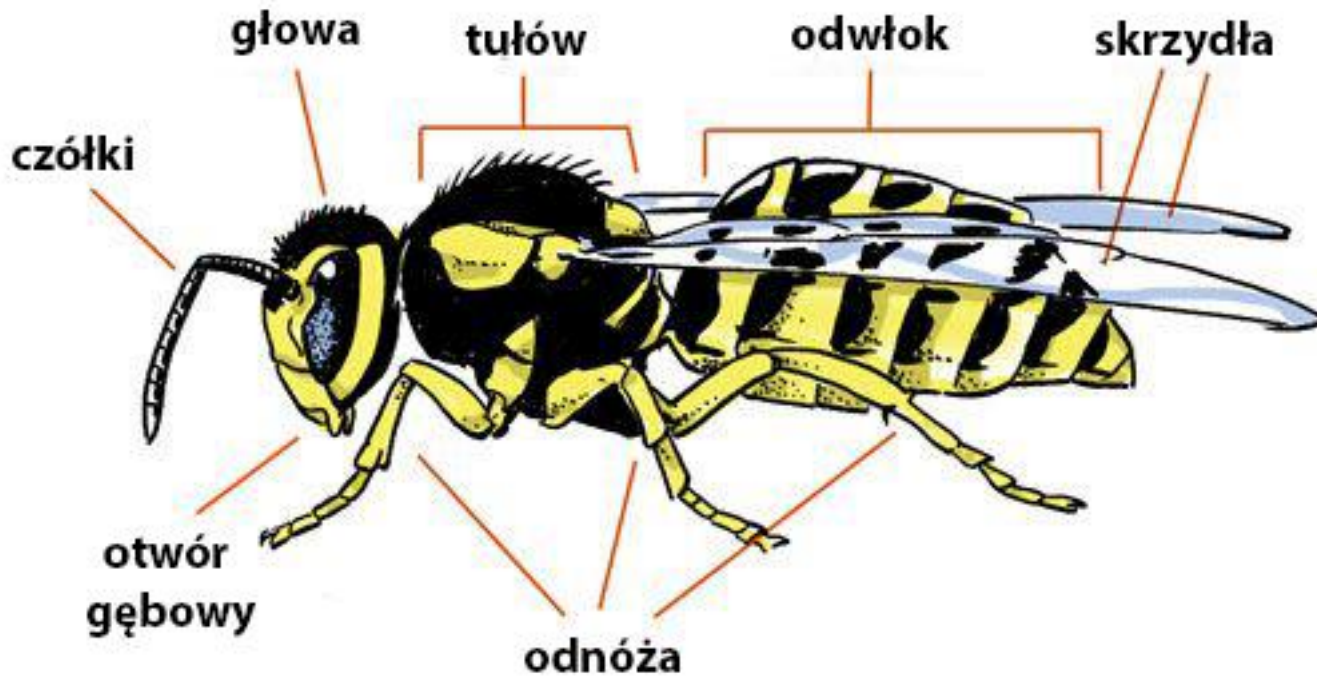


Na początek trochę ruchu!

Tradycyjnie, zgodnie z metodyką wychowania przedszkolnego:

1. Ćwiczenia poranne (jeden zestaw w tygodniu na każdy dzień tygodnia) – podane w scenariuszach z poprzednich dni

Zapoznanie z budową pszczoły.



Kilka ciekawostek na temat pszczół

- Pszczoły żyją w zorganizowanych grupach. Budują z czystego wosku pionowe plastry z obustronnie ułożonymi komórkami służącymi do wychowania czerwi i przechowywania pokarmu
- Osobniki dorosłe i larwy odżywiają się nektarem, spadzią oraz pyłkiem kwiatowym. Zakładają duże kolonie, liczące od kilku do kilkudziesięciu tysięcy osobników. Wszystkie gatunki pszczół wytwarzają miód.
- Wczesną wiosną cała armia pszczół zbiera nektar i pyłek kwiatowy, zapylając kwitnące sady, łąny rzepaku i większość roślin będących surowcami do produkcji żywności.

- Rodziny pszczele składają się z matki, 15 – 60 tysięcy robotnic oraz od kilkuset do kilku tysięcy trutni.
- W gnieździe na dole plastrów, w tak zwanej rodni, pszczoły wychowują czerw. Powyżej składają zapasy pyłku. Zapasy miodu pszczoły magazynują w części nazywanej miodnią.



Propozycja zabawy słownej

- Podziel słowa na sylaby – MIÓD, PSZCZÓŁKA, DZBANUSZEK.
- Spróbuj określić, które z tych słów jest najdłuższe, a które najkrótsze – MIÓD, PSZCZÓŁKA, DZBANUSZEK.

Wspólna zabawa rodzica z dzieckiem

Dziecko jest pszczołą, która swobodnie lata. Na jedno klaśnięcie w dłonie rodzica, dziecko przykuca i zbiera nektar (można rozrzucić drobne kawałeczki papieru). Na dwa klaśnięcia dziecko powraca do latania.

Zabawę można powtórzyć kilka razy.

Zabawa z pszczołką Mają



Zachęcamy do wysłuchania piosenki oraz nauki wspólnego tańca podczas refrenu.

<https://www.youtube.com/watch?v=UG-WU0ZbgK8>



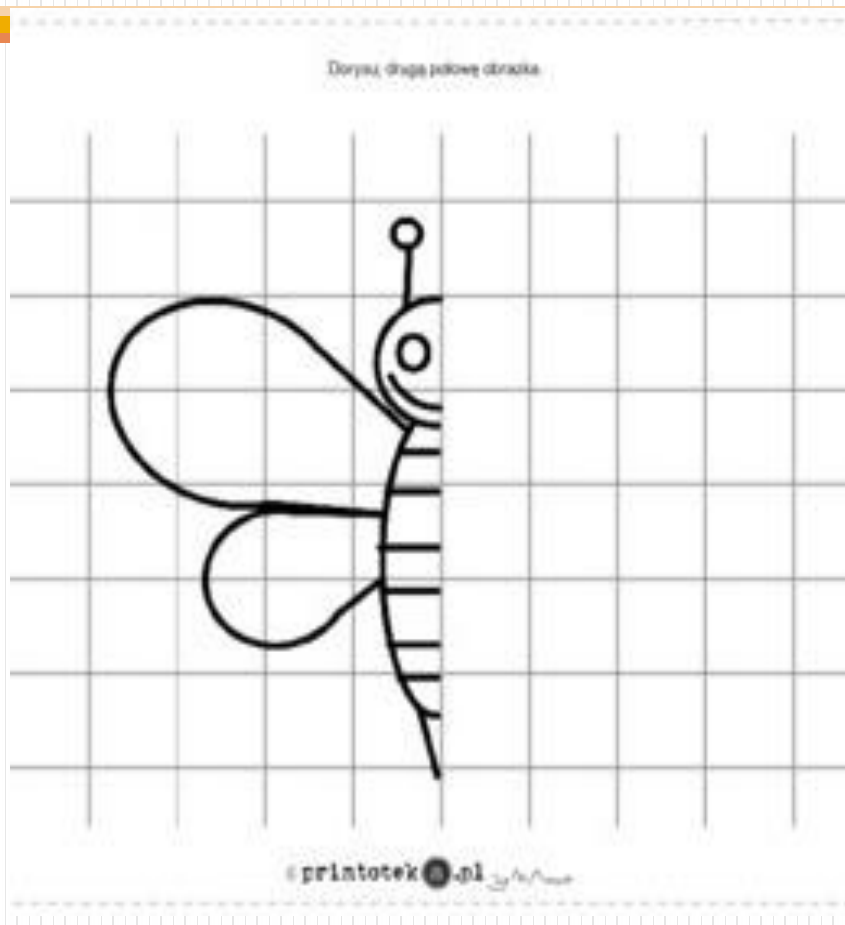
Zabawa TAK – NIE

Rodzic czyta dziecku zdanie, a dziecko mówi TAK, jeśli zdanie jest prawdziwe, natomiast NIE, jeśli zdanie jest fałszywe.

- Pszczelarz to hodowca pszczoł.
- Miód jest słony.
- W ulu rządzi królowa.
- Miód nie jest zdrowy.
- Pszczoły unikają kwiatów.
- Robotnice to pracowite pszczoły.
- Pasieka to miejsce, gdzie znajdują się ule z pszczołami.

Propozycja pracy plastycznej

Dzieci, spróbujcie po prawej stronie dorysować brakujące części pszczoły. Powodzenia. Pokoloruj pszczołę.



Język angielski.

- Utrwalenie słownictwa – słuchanie piosenki Spring song for kids.
- <https://www.youtube.com/watch?v=QdBbBZkITxA>
- Dziecko i rodzic słucha piosenki, stara się usłyszeć poznane już słowa. Można oczywiście śpiewać piosenkę i dowolnie do niej tańczyć.



Drodzy Rodzice i Dzieci

Bardzo dziękujemy za ten tydzień.

W poniedziałek kolejne propozycje zabaw i ćwiczeń dla dzieci.



Życzymy miłego weekendu

p. Paulina i p. Natalia