

# Terapia pedagogiczna

## zestaw 1

Opracowała mgr Monika Zakrzewska



# UKŁADANKA SYLABOWA

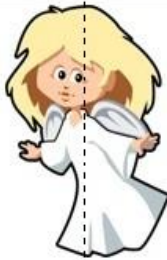
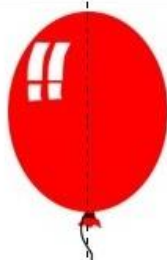
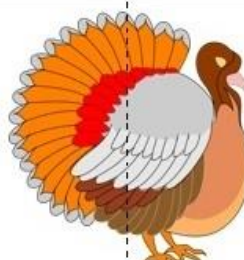
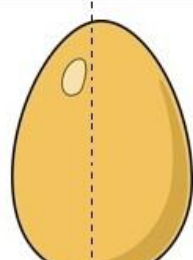
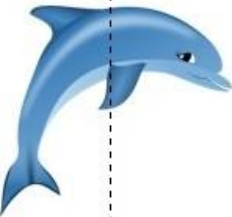
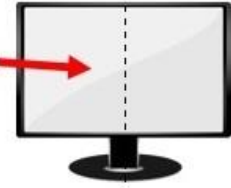
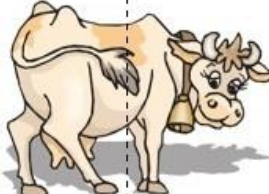
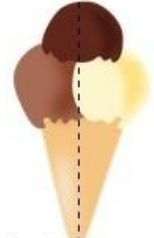
## Przygotowanie:

*Wydrukuj i wytnij obrazki. Następnie rozetnij je po linii przerywanej.*

## Zadania do wykonania:

*-wymieszaj pocięte obrazki, a następnie połącz je w całość,*

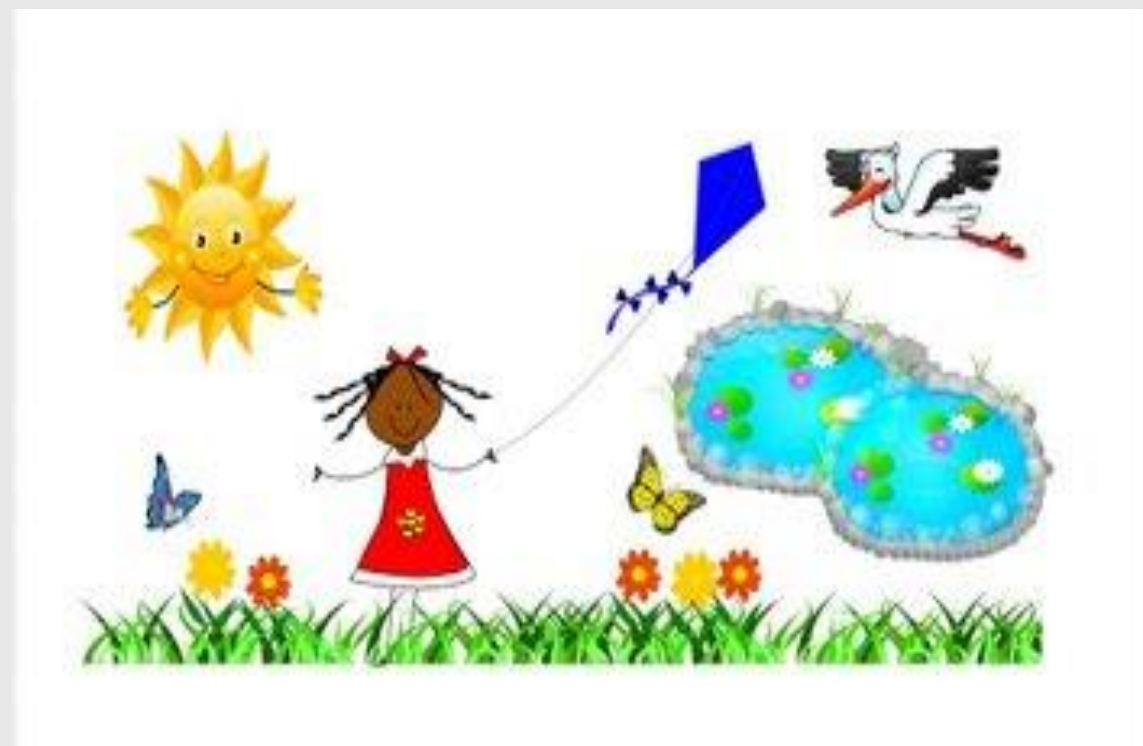
*- podziel rytmicznie nazwy obrazków na sylaby*

			
a niół	ba lon	in dyk	ja jo
			 <small>Maiuch w domu</small>
del fin	e kran	kro wa	lo dy

## KARTA PRACY W ZAŁĄCZNIKU



# WSKAŹ RÓŻNICE



## ZABAWA: "Matematyczna wieża"

Potrzebne będą: dowolne klocki, kostka do gry, dwie figurki.

### Zadanie do wykonania:

Pierwszy gracz rzuca kostką, przelicza ilość oczek, stawia tyle klocków, ile wskazała kostka. Drugi gracz powtarza czynności, ustawiając obok swoją wieżę. Wygrywa ten, kto pierwszy ustawi wieżę np.: z 10 klocków.



# Ćwiczenie relaksacyjne – wiosenny masażyk.

## ◦ *Pajaczek*

**Wspinał się pajaczek po rynnie.** (*wędrujemy palcami od dołu ku górze po plecach dziecka*)

**Spadł wielki deszcz i zmył pajaczkę** (*rozkładamy na plecach płasko obie dłonie i szybko przesuwamy je w dół*)

**Zaświeciło słońeczko,** (*masujemy plecy ruchem okrężnym*)

**Wysuszyło pajaczkę, rynnę i...** (*masujemy tak długo, aż poczujemy ciepło*)

**Wspinał się pajaczek po rynnie...** (*zaczynamy od początku*)

