



GRUPA VI

PSZCZÓŁKI

Wykonała:

Amanda Janic 😊



Piątek
22.05.2020

Temat dnia :

Dzień żółwia

Wyzwanie na piątek 😊

- * **Gimnastyka**- Ćwiczenia poranne
- * **Aktywność językowa**- ćwiczenia logopedyczne, „ Co to za zwierzę?” - rozwiązywanie zagadki, słuchanie wiersza „Żółw”, wiersz paluszkowy „ O to mój żółw”
- * **Zabawa ruchowa z elementem czworakowania** - „Spacer żółwi”
- * **Zabawa dydaktyczna:** *Gdzie jest żółw?*
- * **Bajka dla dzieci**- *Wodne przyjęcie Franklina*
- * **Higiena**- Piosenka o myciu rąk
- * **Karty pracy**- Żółw, Balony



Ćwiczenia poranne

Do zabawy potrzebujemy woreczka

- Ćwiczenia dużych grup mięśniowych – *Woreczek jest- woreczka nie ma*

Na hasło: *Woreczek jest*- dziecko stoi podnosząc woreczek w górę, trzymając go oburącz.

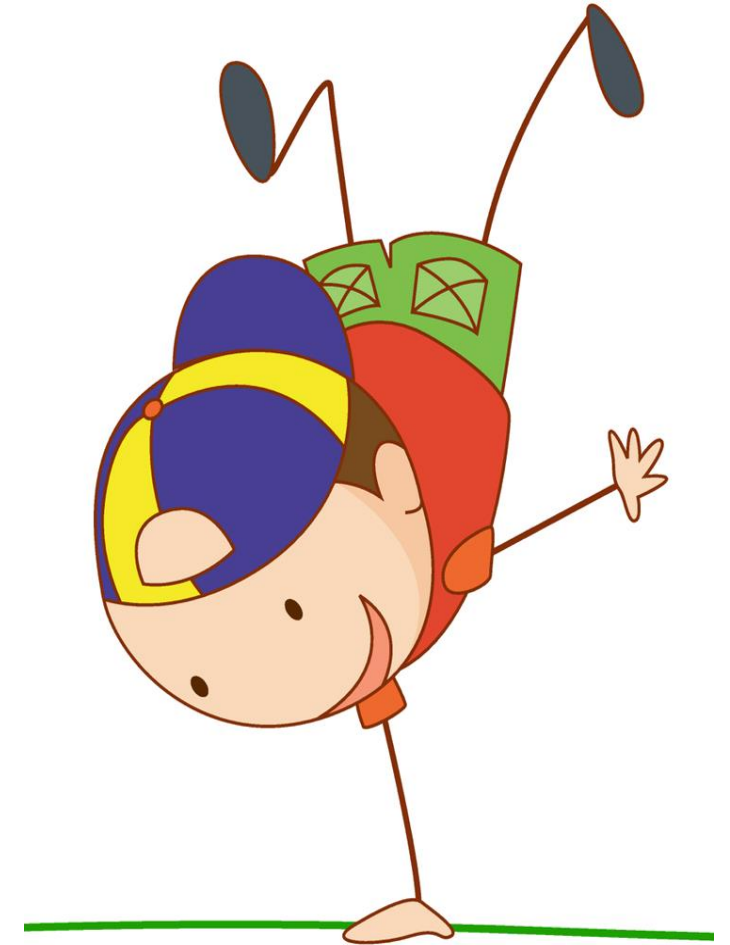
Na hasło: *Woreczka nie ma*- wykonuje przysiad podparty i przykrywa woreczek dłońmi

- Ćwiczenia mięśni brzucha

Dziecko, leży tyłem, wkłada woreczek między stopy, a następnie przenosi je za głowę i podaje do ręki. Siada i powtarza ćwiczenie kilkakrotnie.

- Zabawa na czworakach

Dziecko jest na czworakach, rodzic kładzie woreczek na plecach i zadaniem dziecka jest tak chodzić aby woreczek nie spadł.





Aktywność językowa



Ćwiczenia logopedyczne:

- Jest noc. Powoli układamy się do snu. Bardzo chce nam się spać. Ziewamy z otwartą buzią
- Udajemy rekiny. Szeroko otwieramy buzię i szybko zamykamy
- Zagrabiamy trawnik i wyobrażamy sobie, że zęby to grabie. Wysuwamy żuchwę i przesuwamy nimi po górnej wardze.
- Żujemy trawę jak kozy. Naśladujemy żucie.
- Osiołek, który robi i-o-i-o
- Karetka, która jedzie na sygnale e-o-e-o
- Policja, która jedzie na sygnale i-u-i-u



„Co to za zwierzę?” - rozwiązywanie zagadki

Chodzi powoli, trochę ociężale,
na grzbiecie nosi swoje mieszkanie”.

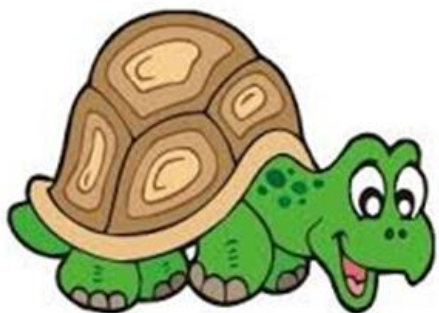
„Choć ma pancerz, to nie wojuje, choć
ma cztery nogi – wolno spaceruje” (żółw)



Znasz już odpowiedź? Spróbuj je odnaleźć na tablicy.
(rodzic odkrywa dwa zwierzątka żółwia i myszkę)

Słuchanie wiersza „Żółw”

Dziecko w trakcie słuchania wyobraża sobie treść wierszyka. Przy ponownym słuchaniu wiersza rysuje w powietrzu lub na dywanie jego treść.



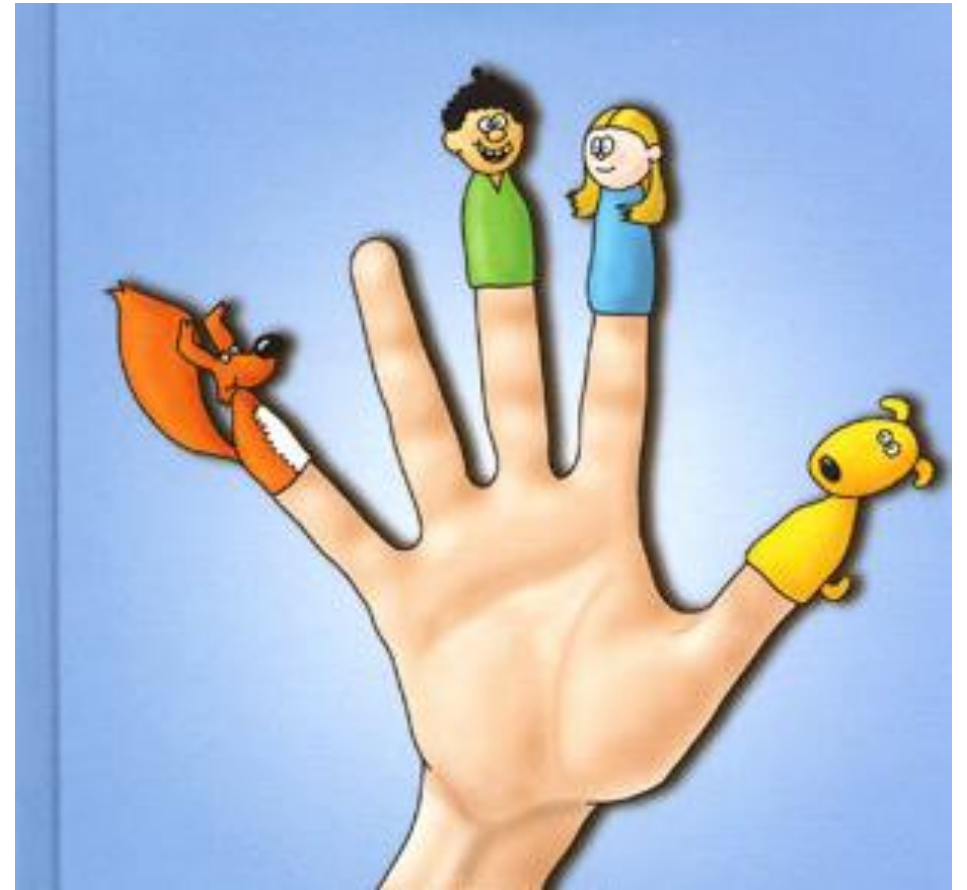
Żółw – skorupa jak półmisek,
co ma kształt sporego kółka,
cztery łapy z pazurkami,
ogon i niewielka główka.

A skorupa podzielona
na wzorzyste pola
i na każdym jest spirala,
co biegnie dookoła



Wiersz paluszkowy „O to mój żółw”

Oto mój żółw (wskaż swoją pięść)
I jego skorupa (postukaj w pięść)
On bardzo lubi domek ten (pokiwaj
głową)
Wystawia głowę (wysuń kciuk z
zaciśniętej pięści)
Gdy jedzenia szuka,
Chowa ją kiedy morzy go sen
(schowaj kciuk)



Zabawa dydaktyczna: *Gdzie jest żółw?*

Zabawa z wykorzystaniem sylwety żółwia i fotela, rozwijanie orientacji w przestrzeni,
wdrażanie do posługiwania się pojęciami: *na, pod, obok, za*

Gdzie jest żółw?



Zabawa ruchowa z elementem czworakowania „Spacer żółwi”

Ustaw się teraz na końcu pokoju (na czworakach) tak jak chodzi żółw. Przypomnij sobie jak chodzą żółwie, bardzo wolno więc i Ty w tej zabawie postarasz się poruszać wolno jak on, ale tylko gdy Rodzice będzie klaskał, gdy przestanie klaskać Ty będziesz musiał jak najszybciej schować się do swojego domku zwijając się w kłębuszek. Możemy zacząć zabawę?



Zabawę powtarzamy.



Bajka
*Franklin- Wodne przyjęcie
Franklina*

Na zakończenie obejrzyj
bajkę z Franklinem 😊



<https://www.youtube.com/watch?v=kZpX-IKfqNw>



Posłuchajcie piosenki

Piosenka o myciu rąk

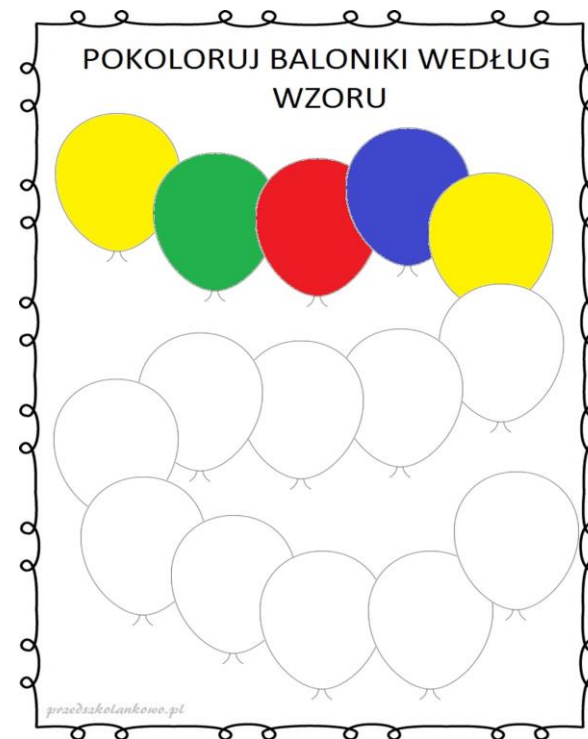
<https://www.youtube.com/watch?v=xLdhe8s34hM>



HIGIENA

Imię i nazwisko dziecka: Grafomolaryka

Połącz kropki, a zobaczysz żółwia. Pokoloruj go. Co lubią jeść żółwie? Spróbuj narysować satwę.



KARTY PRACY



ŻYCZĘ
MIŁEJ
ZABAWY

